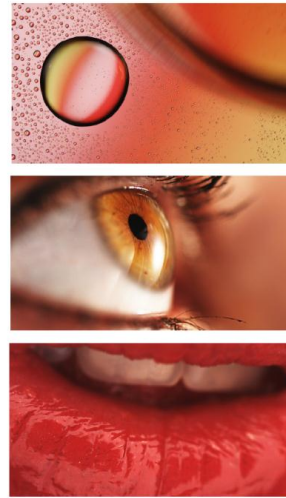


Master Macro 100

マスターマクロ 100

マスタープライムの高度な光学性能を持つ至近距離撮影用 1:1 マクロレンズ



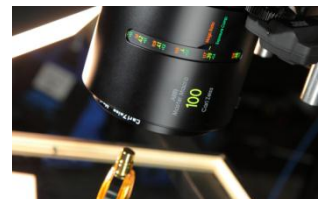
主な特長

- ✓ マスタープライムの高度な光学品質を維持しつつ、至近距離撮影を可能とした 100mm マクロレンズ
- ✓ 倍率 1:1 (撮像面上の被写体のサイズと、実物のサイズが 1:1)
- ✓ 最短撮影距離は撮像面から 35cm (レンズ前頭部から約 10cm)
- ✓ ツァイス T*XP コーティングにより極限までフレアやグレアを抑え、深く豊かなブラックを再現
- ✓ ハイコントラスト、低ディストーション
- ✓ マスタープライム、ウルトラプライム、コンパクトプライム、ウルトラ 16、ライトウェイトズーム LWZ-1 とカラーマッチング
- ✓ 精密で正確なスケール指標
- ✓ ギア位置および前玉径は他のマスタープライムレンズと同様

■ マクロ撮影にもマスタープライムの高いクオリティを

従来のマクロレンズでは、画角周辺部分の光量落ちや解像度低下がみられることが多くありましたが、マスターマクロ 100 は、スーパー35mm フォーマット全域に渡り均一な明るさと解像度を高いレベルで維持し、絞り開放時や最至近撮影(倍率 1:1)時でも、高いコントラストと豊かな解像感の映像が得られます。

また、100mm の長焦点距離レンズのため、ワークディスタンス(レンズ前頭部から被写体までの距離)を比較的長くとることができ、照明等の設置場所が確保し易くなります。



主な仕様

ラインアップ	絞り値	MOD※1	全長※2	前玉外径※3	重量	絞り羽根	LDS	イメージサークル
マスターマクロ 100mm	T2.0/4.3 ※4 to T22	0.35 m	202.7 mm	φ 114 mm	2.6 kg	9枚	○	スーパー35

※1 MOD・・・最短撮影距離 フォーカスが合う最短の撮像面から被写体までの距離

※2 全長・・・マウント面から筐体前端までの距離

※3 前玉外径・・・マウントボックスを装着するレンズ筐体前端部の直径

※4 開放絞値・・・マスターマクロ100はフォーカス位置によって開放絞値が変化します。フォーカスがインフの時はT2.0、最至近時はT4.3となります。

マスターマクロ100は筐体の大きなレンズです。レンズサポートや専用ケースを同時にご用意頂くことをお奨め致します。

オプションアクセサリ

マスターマクロ100は筐体の大きなレンズです。レンズサポートや専用ケースを同時にご用意頂くことをお奨め致します。

■マスターマクロ 100mm専用アクセサリ

品名	備考
レンズサポートLS-9	レンズを19mmロッドでサポート
マスターマクロ100mm専用ケース	カスタマイズ可能



“何にでも利用できるマスターマクロ 100 は、
テーブルトップ撮影のディレクターや DP として働いている僕にとって欠かせないレンズだ。
他のマクロレンズとは違って、すべての F ストップで変わらない、
シャープで豊かなコントラストの映像を創り出してくれる”

撮影監督 Viv Scanu



株式会社 ナックイメージテクノロジーはCarl Zeiss公認シネレンズサービスセンターです。
シネレンズを最適な状態に整備する体制を整え、お客様にメーカー基準のアフターサービスをご提供致します。

※ 製品の仕様、外観は予告なしに変更することがあります



株式会社 **ナック** イメージテクノロジー
映像制作営業 ダイヤルイン：03-3796-7901
<http://www.nacinc.jp>

ISO 9001 認証取得

本 社 〒107-0061 東京都港区北青山 2-11-3 : 03-3796-7900
大 阪 〒531-0072 大阪市北区豊崎 3-2-1 : 06-6359-8110
名古屋 〒464-0075 名古屋市千種区内山 3-8-10 : 052-733-7955
九 州 〒812-0011 福岡市博多区博多駅前 3-6-12 : 092-477-3402